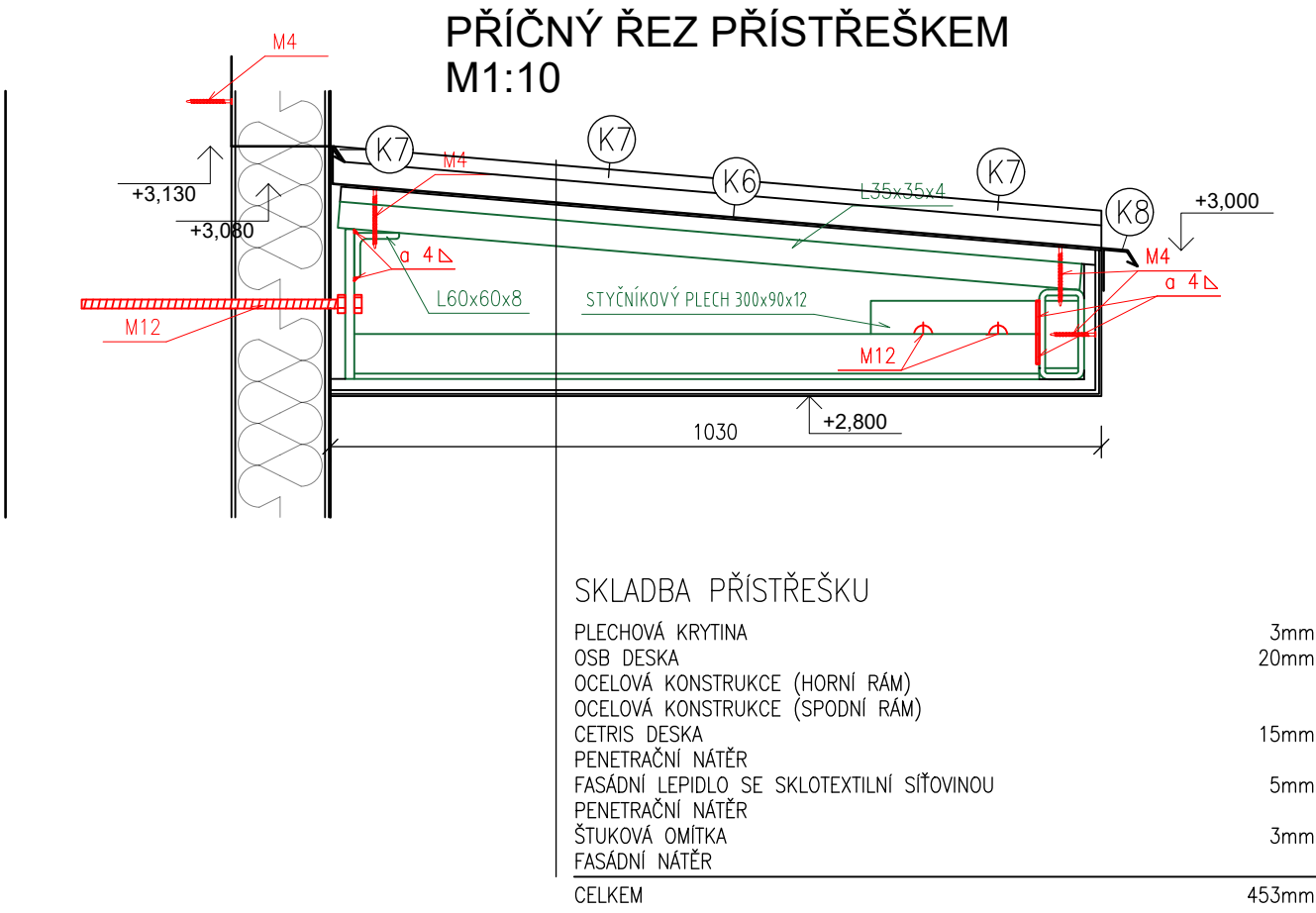
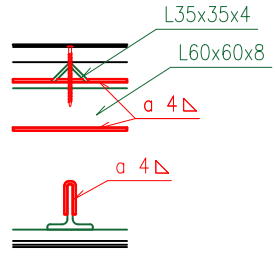
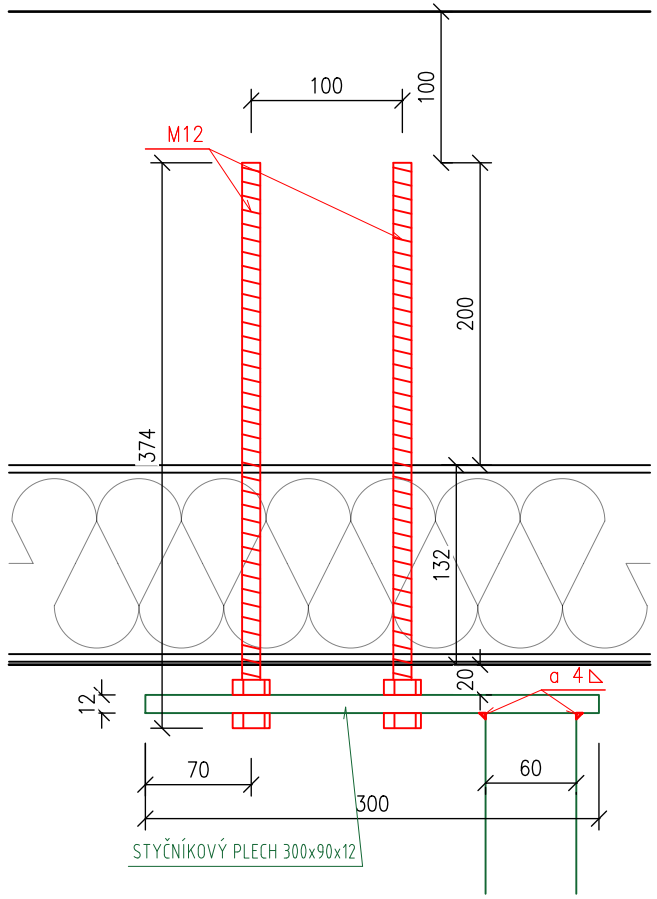


DETAIL PŘÍSTŘEŠKU - OBJEKT A
M1:10

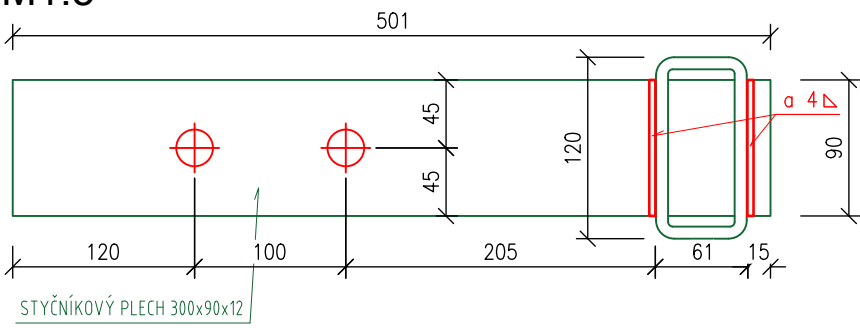
ČÁST PODÉLNÉHO ŘEZU PŘÍSTŘEŠKEM
M1:10



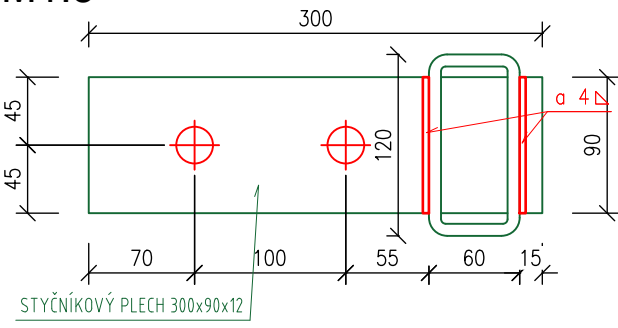
DETAIL NAPOJENÍ NA STĚNU
M1:5



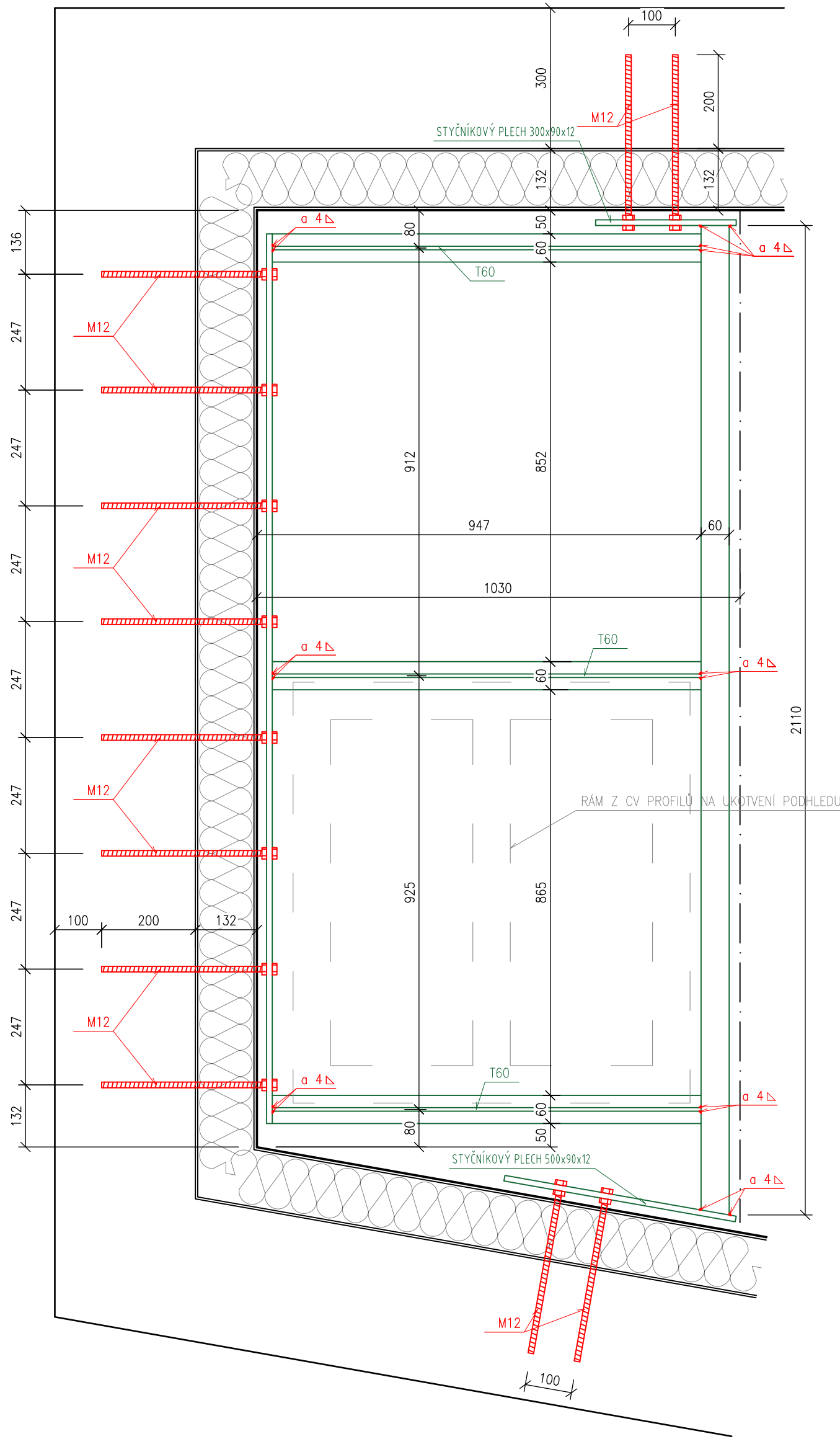
POHLED: NAPOJENÍ NA ŠIKMOU STĚNU
M1:5



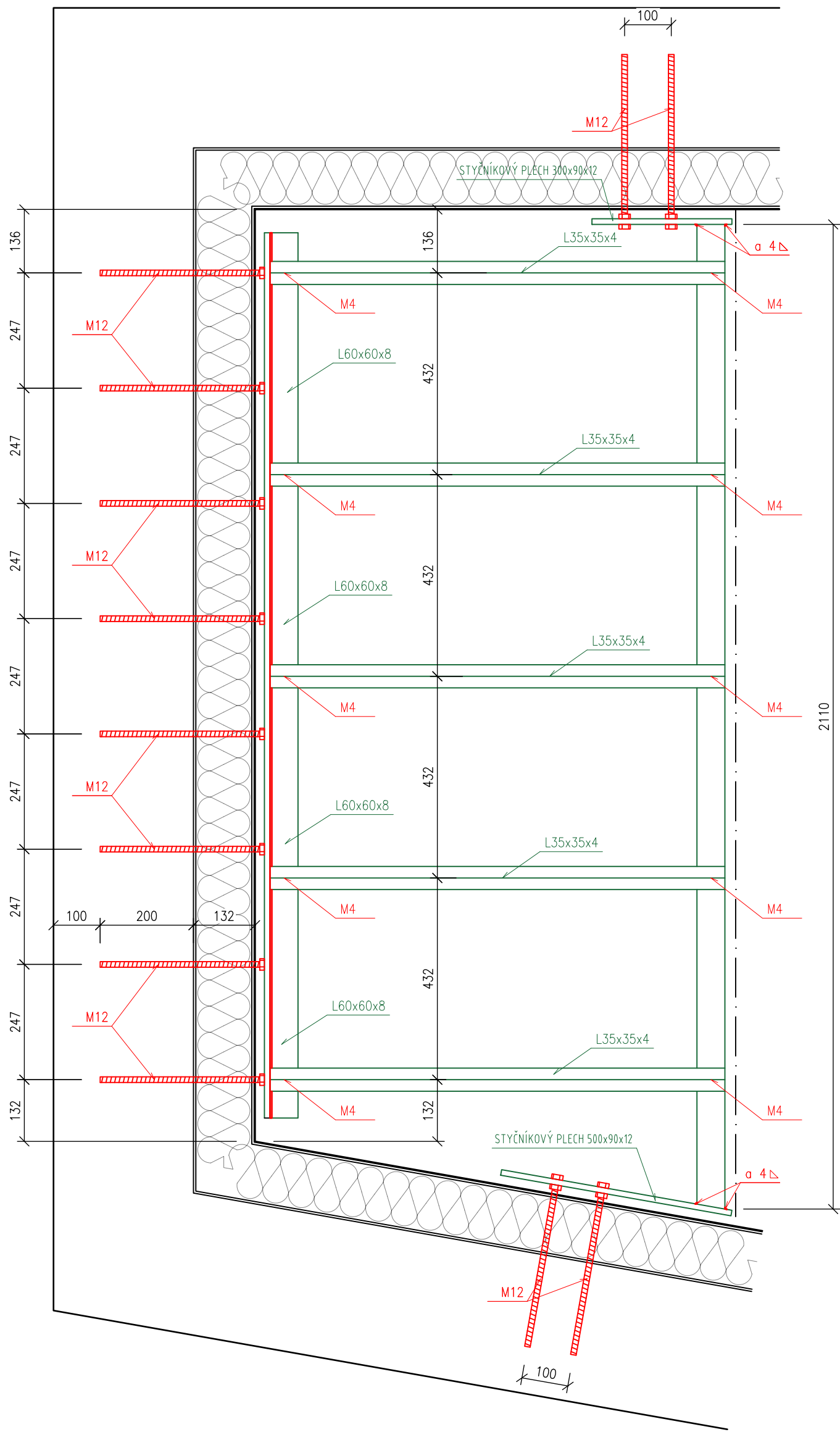
POHLED: NAPOJENÍ NA STĚNU
M1:5



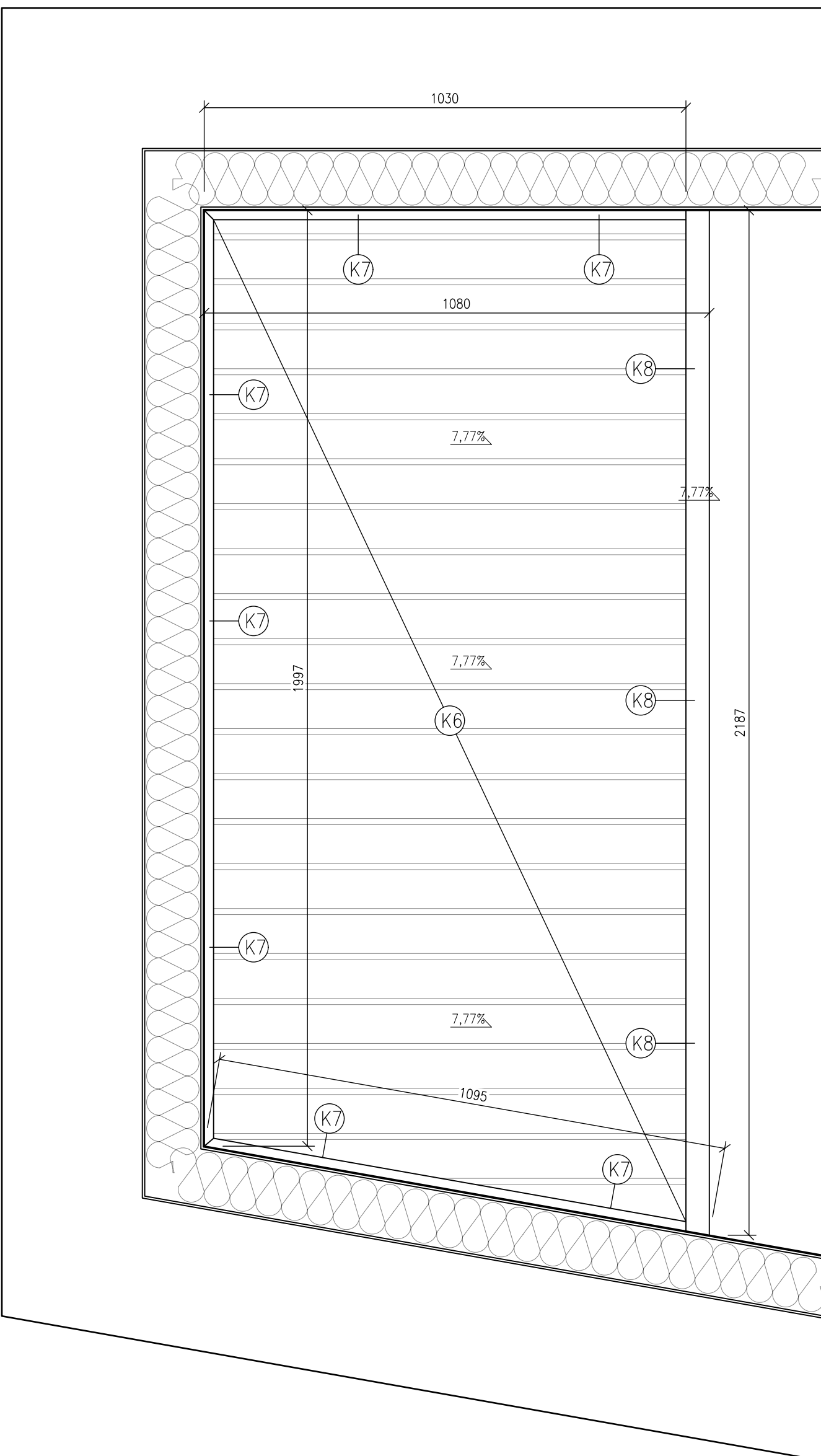
PŮDORYS SPODNÍ ČÁSTI RÁMU
M1:10



PŮDORYS HORNÍ ČÁSTI RÁMU
M1:10



PŮDORYS STŘECHY NAD RÁMEM
M1:10



LEGENDA MATERIÁLŮ

OCELOVÉ KONSTRUKCE

SVARY A OSTATNÍ SPOJE

OSTATNÍ KONSTRUKCE

TEPELNÁ IZOLACE

POZNÁMKA

○_K OZNAČENÍ KLEMPÍŘSKÝCH VÝROBKŮ. VIZ. VÝPIS KLEMPÍŘSKÝCH PRVKŮ

±0,000 = + 265,350 Bpv

název a místo stavby:

Výstavba
budovy zázemí pro řidiče a veřejných toalet -
Dubina smyčka
k.ú. Dubina u ostravy (798894), parc. č.110/129

investor:

Dopravní podnik Ostrava a.s.; Poděbradova494/2, Ostrava
702 00

Zastoupena: Ing. Martinem Chovancem, ředitelem úseku
technického

část:

D.1.1 - Architektonicko-stavební řešení

zodpovědný projektant :

Petr Mareček, ČKAIT 1103789

vypracoval :

Martin Vašica

stupeň dokumentace:

DSP + DPS

výkres:

DETAIL PŘÍSTŘEŠKU - OBJEKT A

měřítko:

1:50

datum:

LISTOPAD 2020

formát:

A1

číslo výkresu:

D.1.1-18